

## Unsere Preise

(gültig ab Januar 2024)

Folgende Kosten entstehen Ihnen für die Wohnung:

2 Personen	54 € / Nacht
3 Personen	72 € / Nacht
4 Personen	84 € / Nacht
weitere Person auf Anfrage	

Monteure 27 € / Person und Nacht

Die Preise beinhalten Nebenkosten, Endreinigung, Bettwäsche, Hand-/Geschirrtücher, WLAN und Carport.

### Mindestbuchung 3 Übernachtungen.

Bei weniger als 5 Übernachtungen erfolgt ein Einmalzuschlag von 8 € pro Person.

## Unser \*\*\*Service

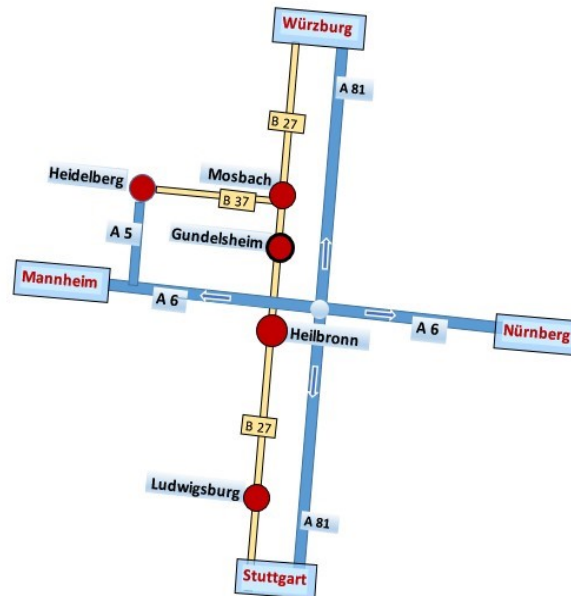
- WLAN/WIFI
- Parken im Carport
- Schranksafe
- Erste-Hilfe-Box
- Bügeleisen und Bügelbrett
- Einkaufs-Service für den Anreisetag
- Zusätzliche Kopfkissen/Decken auf Wunsch

## So finden Sie zu uns:

Mit dem Zug:

Gundelsheim liegt an der Bahnstrecke Stuttgart - Heilbronn - Heidelberg - Mannheim, in der Mitte zwischen Stuttgart und Heidelberg.

Mit dem Auto:



**Ferienwohnung  
Panorama  
F\*\*\* DTV-Klassifizierung**



## Sie suchen ...

- ... Ruhe und Entspannung ...
- ... Unterkunft als Monteure ...
- ... Betten für Radler ...

**Dann sind Sie bei uns  
herzlich willkommen**

Lindenweg 5, D-74831 Gundelsheim

+49 (0)6269 - 429 816

Mobil: 0176 - 787 375 48

E-Mail: [ul1ho@gmx.de](mailto:ul1ho@gmx.de)

[www.ferienwohnung-gundelsheim.de](http://www.ferienwohnung-gundelsheim.de)

## Willkommen in Gundelsheim

Die Deutschordensstadt Gundelsheim mit seinen 7.500 Einwohnern liegt am Neckar am Rande des Odenwalds. Bis Heidelberg sind es etwa 60 km.



Wahrzeichen der Stadt ist Schloss Horneck mit Siebenbürgischem Museum.



Ein Besuch wert ist immer die historische Altstadt. Viele Gebäude und Straßennamen erzählen von einer reichen Geschichte.

Wanderer genießen den Neckarsteig und ein gut ausgebautes Wegenetz durch Felder, Weinberge und Wälder nahe der Stadt.



Radfahrer finden in die Stadt über den Neckartal-Radweg oder den Salz-/Sole Radweg.

Von beiden besteht Anbindung zum Kocher- und Jagst Radweg.

## Die \*\*\*Ferienwohnung ...

... befindet sich im OG eines Einfamilienhauses in sehr ruhiger Stadtrandlage, nahe am Salz-/Sole-Radweg.

Gut ausgebaute Wege in unmittelbarer Nähe laden ein zum Wandern und Spazierengehen in den Feldern.

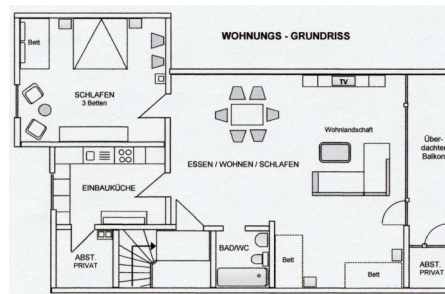


Vom Wohnzimmer und dem überdachten Balkon aus genießt man den Blick in Natur und Weinberge.



Gegenüber sieht man Schloss Horneck und den Michaelsberg mit der Weinlage „Himmelreich“.

## Grundriss



Die gemütlich eingerichtete Ferienwohnung hat eine Fläche von 86 m<sup>2</sup>. Der größte Raum ist das Wohn-/Esszimmer. Dort gibt es einen Esstisch und eine Wohnlandschaft mit Satellitenfernseher, DVD-Player und Radio. In einer Nische stehen 2 bequeme Extra-Betten.



Im Schlafzimmer befinden sich ein Doppel- und Einzelbett und ein großer Spiegelschrank mit Safe.

Bei Bedarf kann ein Babybett dazugestellt werden.

Die Küche ist ausgestattet mit Herd, Kühlschrank, Spülmaschine, Mikrowelle, Kaffeemaschine, Eier-/Wasserkocher und Toaster, sowie Besteck und Service für 6 Personen.



Im Badezimmer gibt es eine Dusch-Badewanne, Waschbecken mit Ablageboards und ein WC. Auch ein Fön ist vorhanden.